

**FLOW-DIAGRAM gældende fra 1.4.2019**  
**Hvem kan jeg parre min tæve med?**

Afkom efter følgende parringer vil få Basis Plus-stambøger:

Korthåret standard + alle varianter af langhåret gravhund:

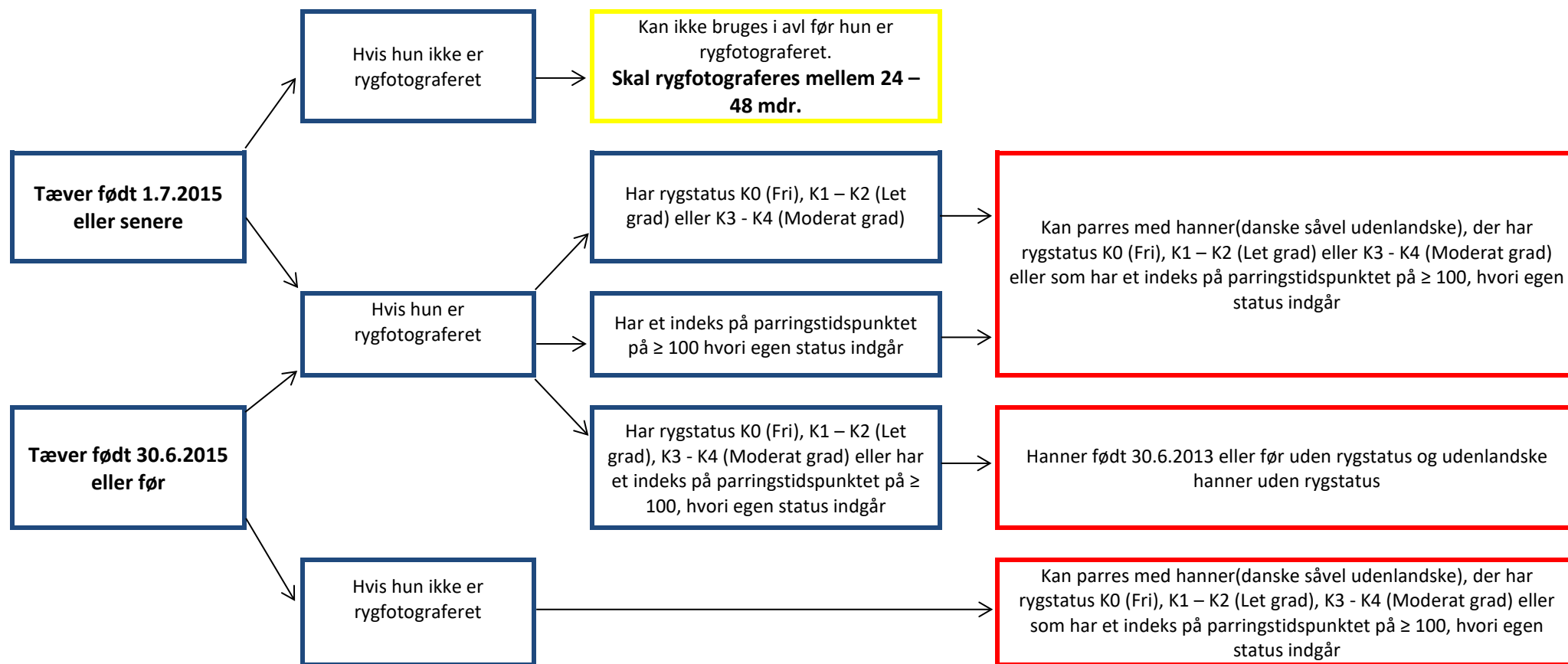
- Gennemsnittet af forældredyrenes rygindeks, hvori egen status indgår, er  $\geq 100$  på parringstidspunktet

Korthåret dværg og miniature:

- Begge forældredyr har rygstatus Fri (K0) eller Let grad (K1-K2)

Ruhåret gravhund, alle varianter:

- Gennemsnittet af forældredyrenes rygindeks, hvori egen status indgår, er  $\geq 100$  på parringstidspunktet
- Mindst ét af forældredyrene er registreret genetisk fri for CRD-PRA i DKK



Hvis en udenlandsk ejet hanhund rygundersøges i Danmark, og resultatet registreres hos DKK, kan han bruges på lige fod med en danskejet hanhund.

Basis stambøger gives til afkom, hvor begge forældre opfylder racens avlsrestriktioner.

Basis Plus stambøger gives til afkom efter forældre der, ud over avlsrestriktionerne, også opfylder racens avlsbefalinger.

En Basis Plus stambog bærer påskriften: "Denne hund er avlet efter Dansk Gravhundeklub's og DKK's avlsbefalinger"